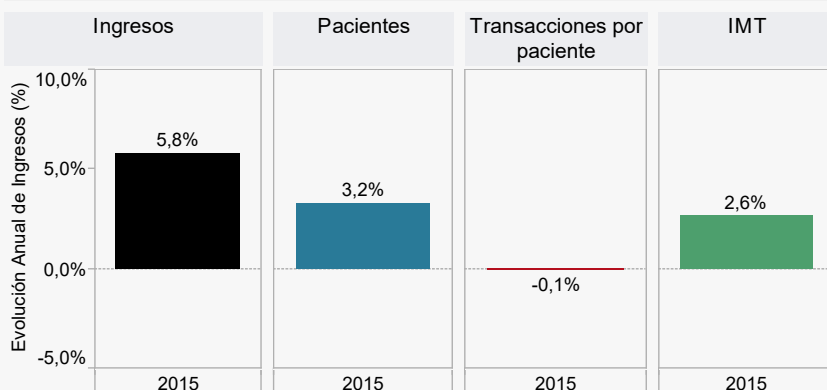


Clínicas veterinarias españolas: Barómetro sectorial VMS T4 2015 Clínicas Totales (sin IVA)



1. Clínicas Veterinarias: Resumen sectorial

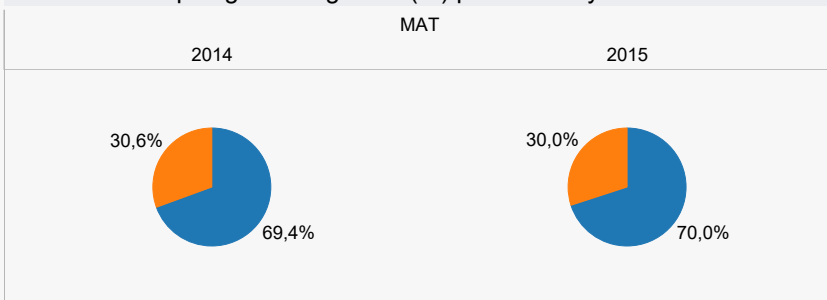
Evolución Anual de Ingresos, Pacientes Activos, Transacciones por paciente e IMT



Promedio de Pacientes Activos, Ingresos Totales (€), Transacciones totales/diarias, Importe Medio por Transacción (€), Transacciones anuales por Paciente e Ingreso Anual por Paciente (€)

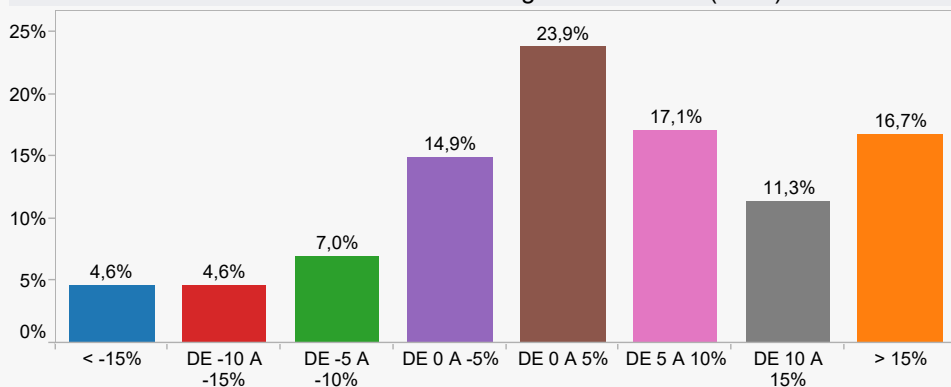
		YEAR		YTD	QUARTER
		2013	2014	2015	2015 T4
TOTAL	Pacientes activos (Promedio Clínicas)	1.225	1.247	1.287	508
	Ingresos Totales (€) (Promedio clínicas)	217.195	224.155	237.199	58.696
	Transacciones totales (Promedio Clínicas)	5.816	5.909	6.093	1.496
	Transacciones diarias (Promedio Clínicas)	15,9	16,2	22,6	16,6
	Importe Medio por Transacción (€)	37,34	37,94	38,93	39,23
	Frecuencia transacciones por Paciente	4,8	4,8	4,8	2,9
Ingreso por Paciente (€)	177	180	184	115	
CLINICA	Ingresos Totales (€) (Promedio clínicas)	149.449	155.627	166.069	40.884
	Transacciones diarias (Promedio Clínicas)	8,7	9,0	12,7	9,3
	Importe Medio por Transacción (€)	46,96	47,36	48,47	49,10
	Transacciones por Paciente (Promedio)	2,6	2,7	2,7	1,7
TIENDA	Ingresos Totales (€) (Promedio clínicas)	67.747	68.527	71.130	17.812
	Transacciones diarias (Promedio Clínicas)	7,2	7,2	9,9	7,4
	Importe Medio por Transacción (€)	25,72	26,13	26,68	26,85
	Transacciones por Paciente (Promedio)	2,1	2,1	2,0	1,3
GRANDE (Ingresos anuales = + 450.000€)	Pacientes activos (Promedio Clínicas)	3.021	3.057	3.132	1.222
	Ingresos Totales (€) (Promedio clínicas)	647.573	674.582	717.594	180.183
	Transacciones diarias (Promedio Clínicas)	39,2	40,1	55,9	41,6
	Importe Medio por Transacción (€)	45,21	46,04	47,52	48,17
	Transacciones por Paciente (Promedio Clíni..)	4,7	4,8	4,8	3,1
	Ingreso por Paciente (€)	214	221	229	148
MEDIANA (Ingresos anuales = 225.000€ - 450.000€)	Pacientes activos (Promedio Clínicas)	1.423	1.473	1.535	618
	Ingresos Totales (€) (Promedio clínicas)	248.574	256.938	272.662	67.293
	Transacciones diarias (Promedio Clínicas)	19,7	20,1	28,0	20,7
	Importe Medio por Transacción (€)	34,54	35,08	36,05	36,14
	Transacciones por Paciente (Promedio Clíni..)	5,1	5,0	4,9	3,0
	Ingreso por Paciente (€)	175	174	178	109
PEQUEÑA (Ingresos anuales = - 225.000€)	Pacientes activos (Promedio Clínicas)	750	754	777	304
	Ingresos Totales (€) (Promedio clínicas)	111.213	113.264	118.683	28.909
	Transacciones diarias (Promedio Clínicas)	9,2	9,2	12,9	9,4
	Importe Medio por Transacción (€)	33,25	33,61	34,19	34,29
	Transacciones por Paciente (Promedio Clíni..)	4,5	4,5	4,5	2,8
	Ingreso por Paciente (€)	148	150	153	95

Tipología de Ingresos (%) por Clínica y Tienda

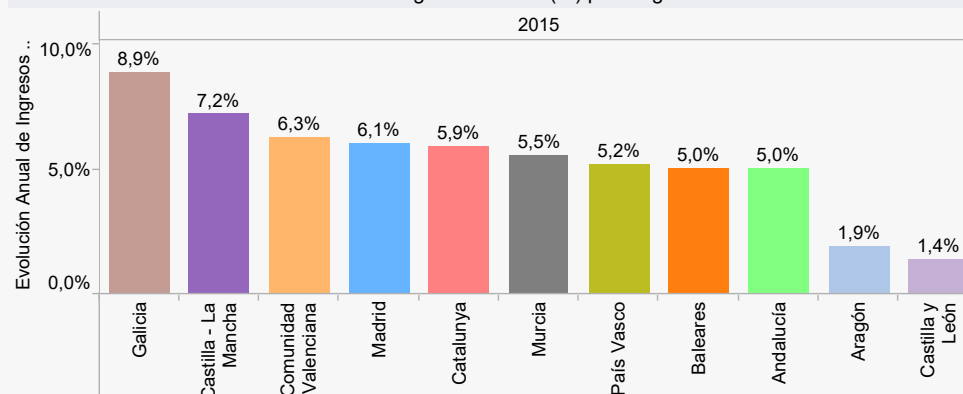


■ CLINICA ■ TIENDA

Distribución de las clínicas según crecimiento (2015)



Evolución Ingresos totales (%) por Región

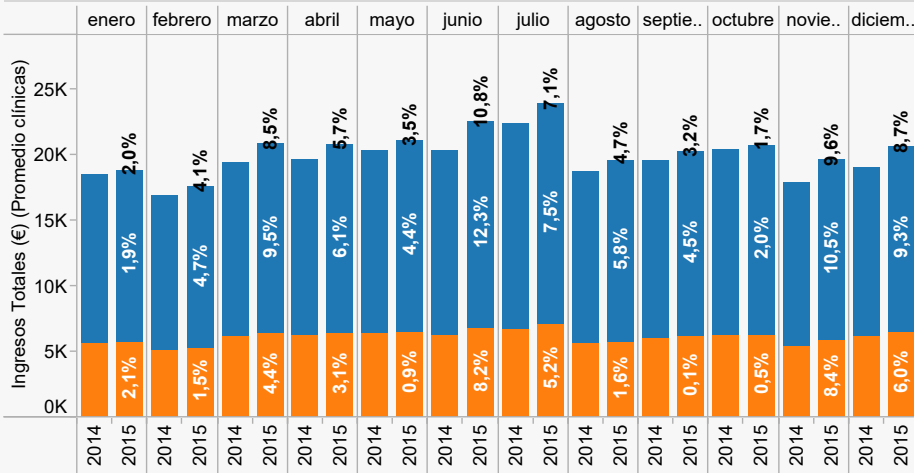


2. Crecimiento Anual de Ingresos

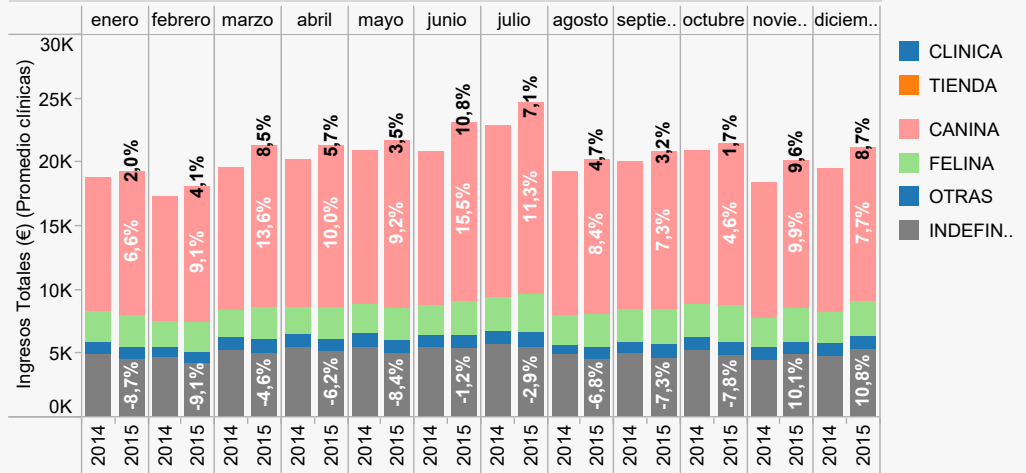


Region: All / Clinic Size: All

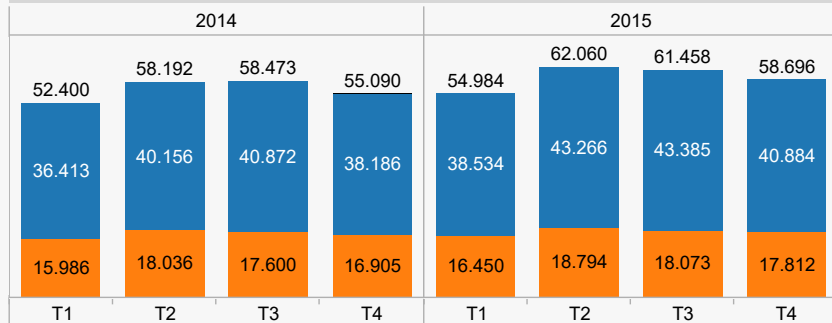
Promedio Ingresos mensuales (€), Evolución (% SMYB) en Clínica y Tienda



Promedio Ingresos mensuales (€), Evolución (% SMYB) por Especie



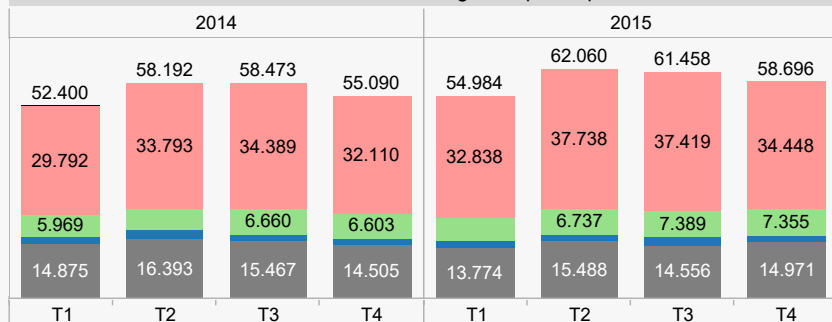
Evolución Trimestral de Ingresos por Clínica/Tienda



Promedio Ingresos totales (€), Evolución (%) y Share sobre total (%)

		YEAR		YTD		QUARTER	
		2013	2014	2014	2015	2014 T4	2015 T4
TOTAL	Ingresos Totales (€) (Promedio clínicas)	217.195	224.155	224.155	237.199	55.090	58.696
	Evolución de Ingresos (%)		3,2%	3,2%	5,8%		6,5%
CLINICA	Ingresos Totales (€) (Promedio clínicas)	149.449	155.627	155.627	166.069	38.186	40.884
	Evolución de Ingresos (%)		4,1%	4,1%	7,1%		7,3%
	Share sobre total ingresos (%)	68,8%	69,4%	69,4%	70,0%	69,3%	69,7%
TIENDA	Ingresos Totales (€) (Promedio clínicas)	67.747	68.527	68.527	71.130	16.905	17.812
	Evolución de Ingresos (%)		0,5%	0,5%	3,6%		4,9%
	Share sobre total ingresos (%)	31,2%	30,6%	30,6%	30,0%	30,7%	30,3%
CANINA	Ingresos Totales (€) (Promedio clínic..)	122.725	130.084	130.084	142.443	32.110	34.448
	Evolución de Ingresos (%)		6,0%	6,0%	10,0%		8,0%
	Share sobre total ingresos (%)	56,5%	58,0%	58,0%	60,1%	58,3%	58,7%
FELINA	Ingresos Totales (€) (Promedio clínic..)	23.487	25.244	25.244	28.013	6.603	7.355
	Evolución de Ingresos (%)		8,0%	8,0%	11,2%		11,9%
	Share sobre total ingresos (%)	10,8%	11,3%	11,3%	11,8%	12,0%	12,5%
OTRAS	Ingresos Totales (€) (Promedio clínic..)	7.109	7.586	7.586	7.953	1.872	1.921
	Evolución de Ingresos (%)		8,4%	8,4%	6,0%		4,2%
	Share sobre total ingresos (%)	3,3%	3,4%	3,4%	3,4%	3,4%	3,3%
INDEFINID..	Ingresos Totales (€) (Promedio clínic..)	63.873	61.240	61.240	58.789	14.505	14.971
	Evolución de Ingresos (%)		-4,1%	-4,1%	-4,0%		4,0%
	Share sobre total ingresos (%)	29,4%	27,3%	27,3%	24,8%	26,3%	25,5%

Evolución Trimestral de Ingresos por Especie



REGION
All

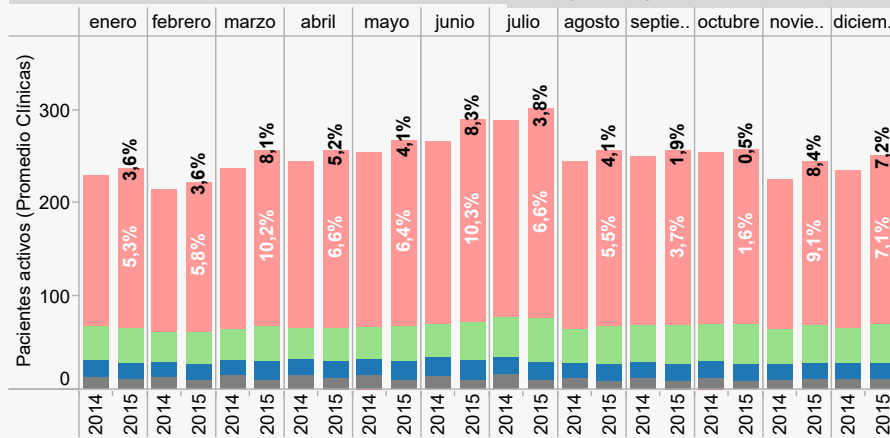
CLINIC SIZE
All

3. Pacientes Activos

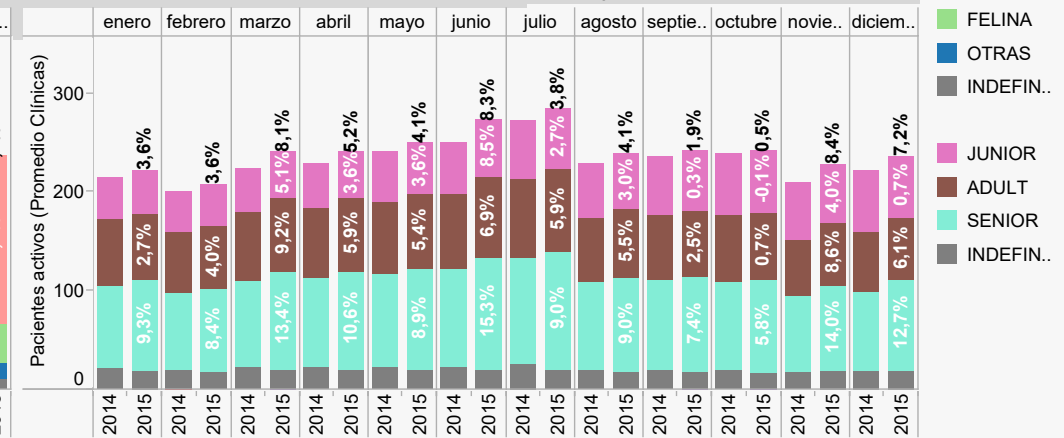
Region: All / Clinic Size: All



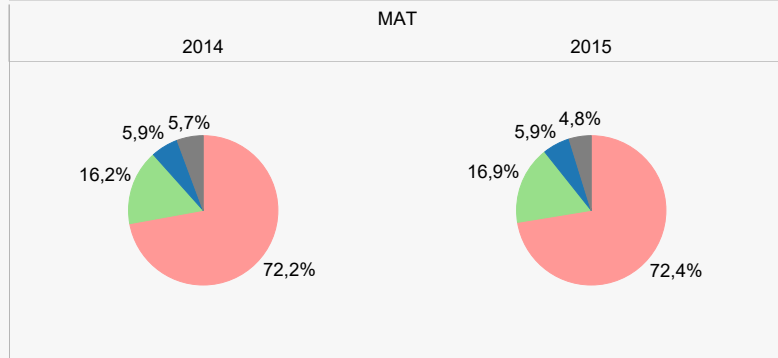
Promedio de Pacientes Activos por Especie



Promedio de Pacientes Activos por Edad



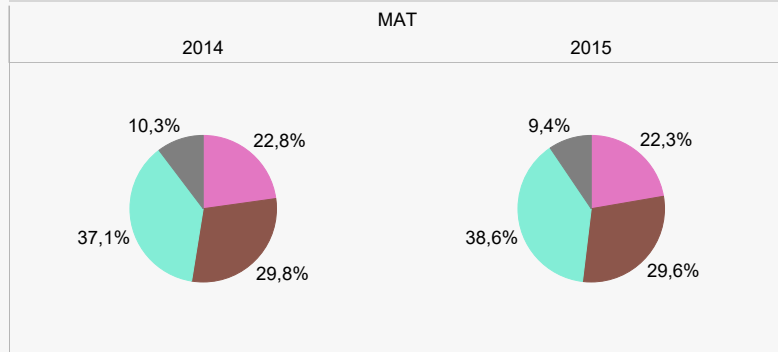
Tipología de Pacientes Activos (%) por Especie



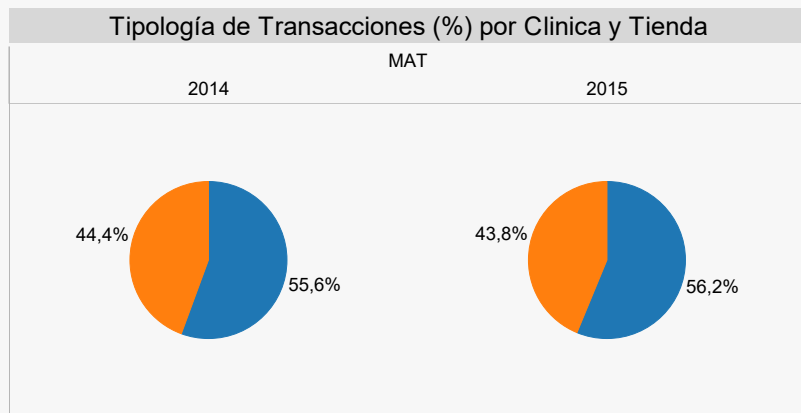
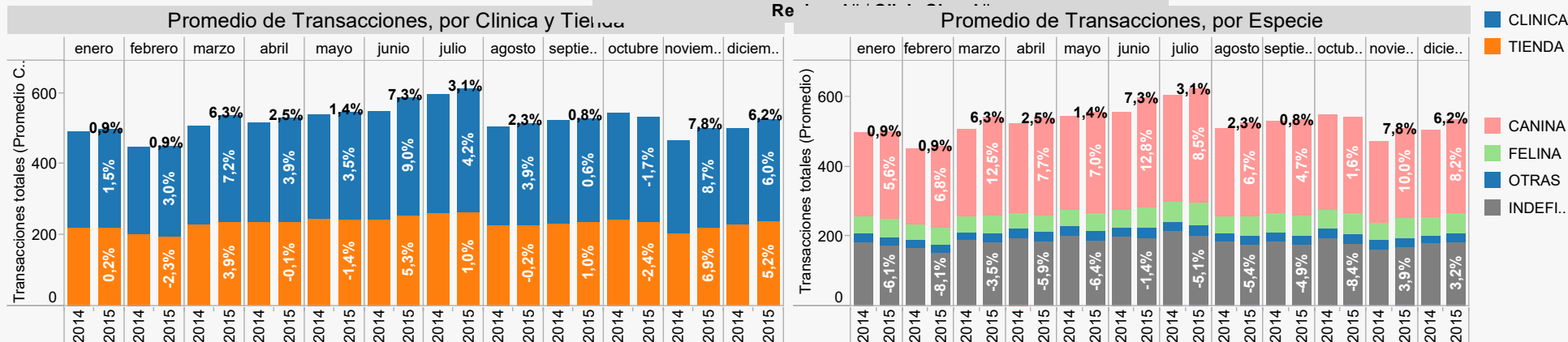
Pacientes activos (promedio clínicas), Evolución (%) y Share sobre total (%)

	YEAR	YTD	QUARTER		
			2014	2015	
TOTAL	Pacientes activos (Promedio Clínicas)	1.225	1.247	487	508
	Evolución pacientes activos (%)		1,7%	3,2%	4,3%
CANINA	Pacientes activos (Promedio por segmento)	878	900	360	375
	Evolución pacientes activos (%)		2,5%	4,1%	4,9%
	Share sobre total pacientes activos (%)	71,6%	72,2%	73,8%	73,8%
FELINA	Pacientes activos (Promedio por segmento)	193	202	78	84
	Evolución pacientes activos (%)		5,1%	7,7%	8,2%
	Share sobre total pacientes activos (%)	15,8%	16,2%	16,0%	16,5%
OTRAS	Pacientes activos (Promedio por segmento)	74	74	26	27
	Evolución pacientes activos (%)		1,6%	3,8%	5,9%
	Share sobre total pacientes activos (%)	6,0%	5,9%	5,4%	5,4%
INDEFINIDA	Pacientes activos (Promedio por segmento)	80	71	23	22
	Evolución pacientes activos (%)		-12,0%	-12,9%	-4,3%
	Share sobre total pacientes activos (%)	6,6%	5,7%	4,8%	4,4%
JUNIOR	Pacientes activos (Promedio por segmento)	279	284	128	128
	Evolución pacientes activos (%)		2,4%	0,6%	0,3%
	Share sobre total pacientes activos (%)	22,8%	22,8%	26,2%	25,2%
ADULT	Pacientes activos (Promedio por segmento)	369	371	140	145
	Evolución pacientes activos (%)		0,6%	2,6%	3,5%
	Share sobre total pacientes activos (%)	30,1%	29,8%	28,7%	28,4%
SENIOR	Pacientes activos (Promedio por segmento)	438	463	178	193
	Evolución pacientes activos (%)		5,9%	7,6%	9,3%
	Share sobre total pacientes activos (%)	35,8%	37,1%	36,5%	38,0%
INDEFINIDO	Pacientes activos (Promedio por segmento)	139	128	42	42
	Evolución pacientes activos (%)		-7,3%	-5,3%	0,3%
	Share sobre total pacientes activos (%)	11,3%	10,3%	8,6%	8,3%

Tipología de Pacientes Activos (%) por Edad

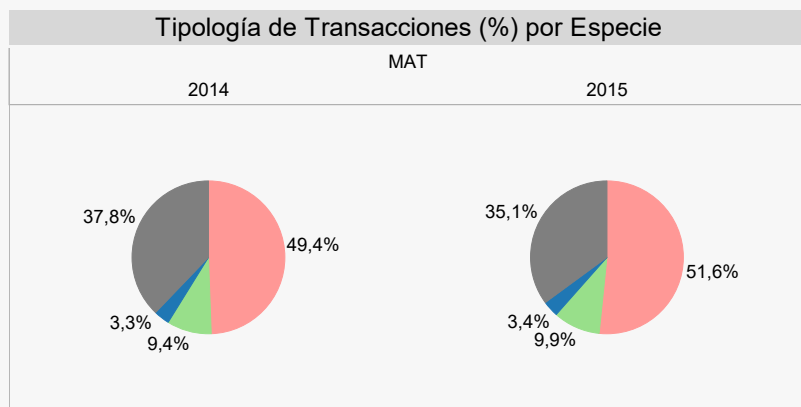


4. Análisis de Transacciones

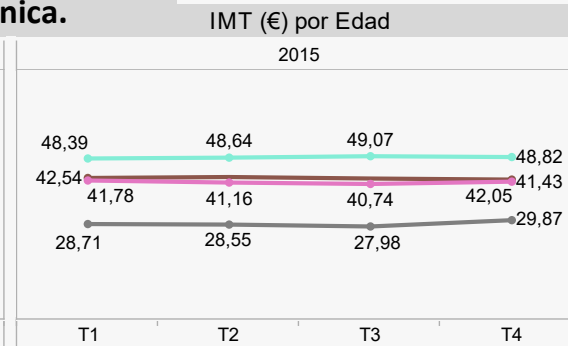
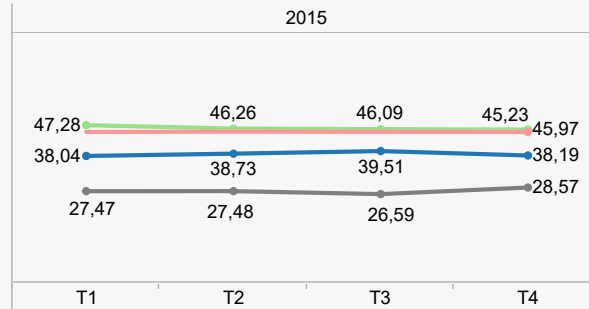
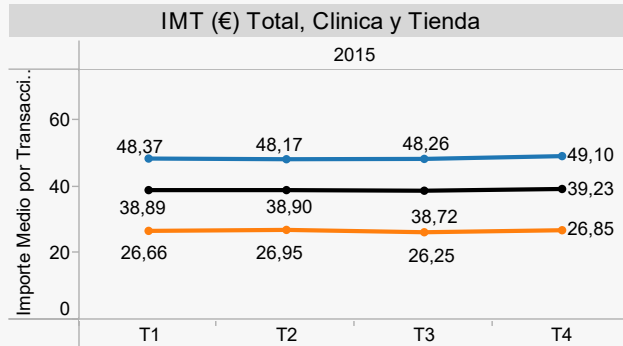


Promedio Transacciones totales/diarias, Evolución (%) y Share sobre total (%)

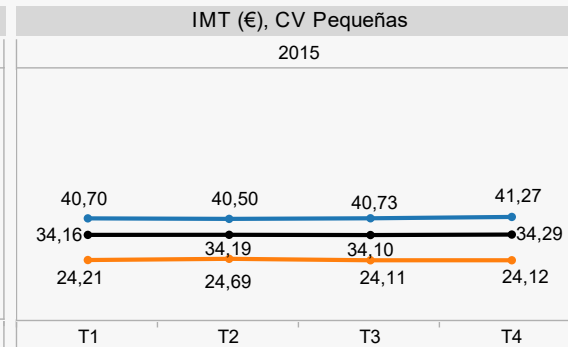
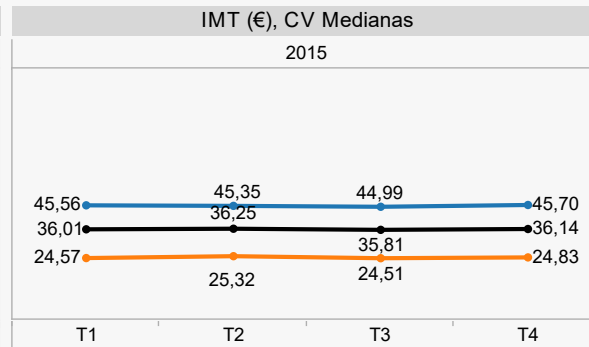
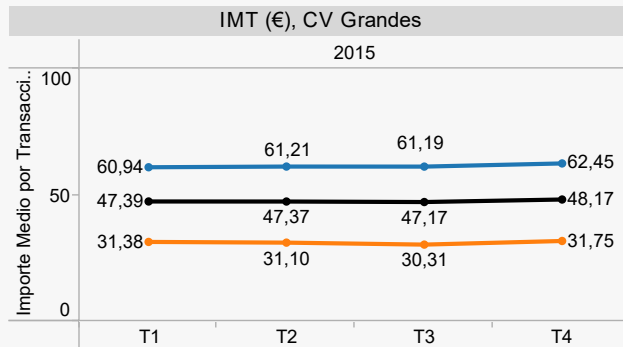
		YEAR		YTD	QUARTER	
		2013	2014	2015	2014 T4	2015 T4
TOTAL	Transacciones por Paciente (Promedio Clíni..)	4,7	4,7	4,7	3,0	2,9
	Evolución Transacciones por paciente (%)		-0,1%	-0,1%		-0,6%
	Transacciones totales (Promedio Clínicas)	5.816	5.909	6.093	1.441	1.496
	Evolución Transacciones (%)		1,6%	3,1%		3,8%
	Transacciones diarias (Promedio Clínicas)	15,9	16,2	16,7	16,0	16,6
CLINICA	Transacciones totales (Promedio Clínicas)	3.182	3.286	3.426	800	833
	Evolución Transacciones (%)		3,3%	4,7%		4,3%
	Share sobre total transacciones (%)	54,7%	55,6%	56,2%	55,5%	55,7%
	Transacciones diarias (Promedio Clínicas)	8,7	9,0	12,7	8,9	9,3
TIENDA	Transacciones totales (Promedio Clínicas)	2.634	2.622	2.666	640	663
	Evolución Transacciones (%)		-1,0%	1,5%		3,1%
	Share sobre total transacciones (%)	45,3%	44,4%	43,8%	44,5%	44,3%
	Transacciones diarias (Promedio Clínicas)	7,2	7,2	9,9	7,1	7,4
CANINA	Transacciones totales (Promedio Clínicas)	2.764	2.921	3.146	716	762
	Evolución Transacciones (%)		5,7%	8,2%		7,1%
	Share sobre total transacciones (%)	47,5%	49,4%	51,6%	49,7%	50,9%
	Transacciones diarias (Promedio Clínicas)	7,6	8,0	11,7	8,0	8,5
FELINA	Transacciones totales (Promedio Clínicas)	521	555	604	145	160
	Evolución Transacciones (%)		7,0%	9,0%		10,5%
	Share sobre total transacciones (%)	9,0%	9,4%	9,9%	10,1%	10,7%
	Transacciones diarias (Promedio Clínicas)	1,4	1,5	2,2	1,6	1,8
OTRAS	Transacciones totales (Promedio Clínicas)	190	197	206	48	50
	Evolución Transacciones (%)		5,5%	5,6%		6,9%
	Share sobre total transacciones (%)	3,3%	3,3%	3,4%	3,3%	3,4%
	Transacciones diarias (Promedio Clínicas)	0,5	0,5	0,8	0,5	0,6
INDEFINID..	Transacciones totales (Promedio Clínicas)	2.341	2.235	2.137	532	524
	Evolución Transacciones (%)		-4,5%	-4,4%		-0,6%
	Share sobre total transacciones (%)	40,2%	37,8%	35,1%	36,9%	35,0%
	Transacciones diarias (Promedio Clínicas)	6,4	6,1	7,9	5,9	5,8



5. Importe Medio por Transacción por Clínica/Tienda, Especie, Edad y Tamaño de Clínica.



- TOTAL
- CLINICA
- TIENDA
- CANINA
- FELINA
- OTRAS
- INDEFINID.
- JUNIOR
- ADULT
- SENIOR
- INDEFINID.



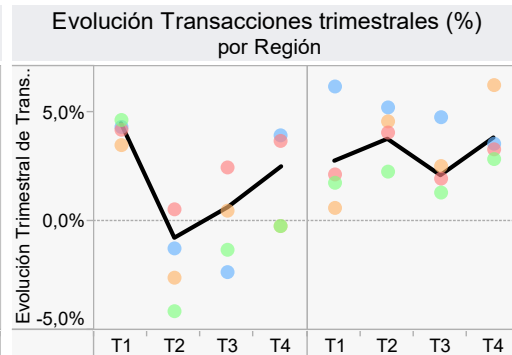
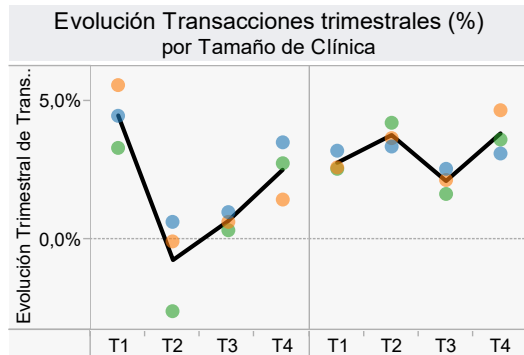
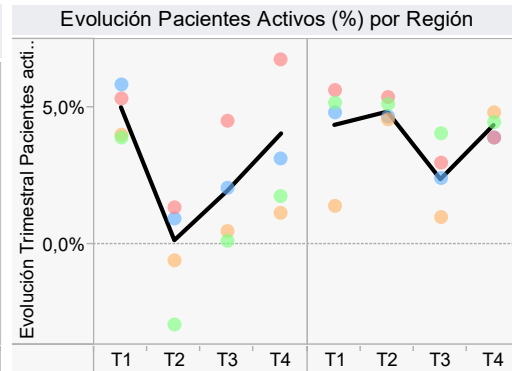
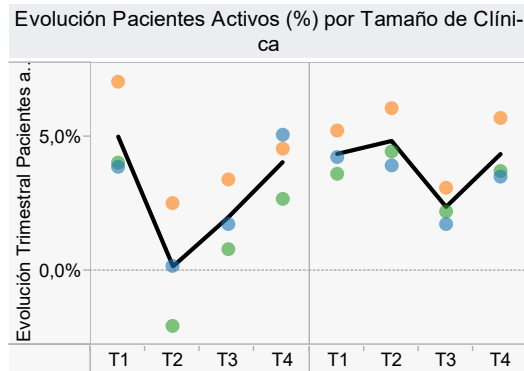
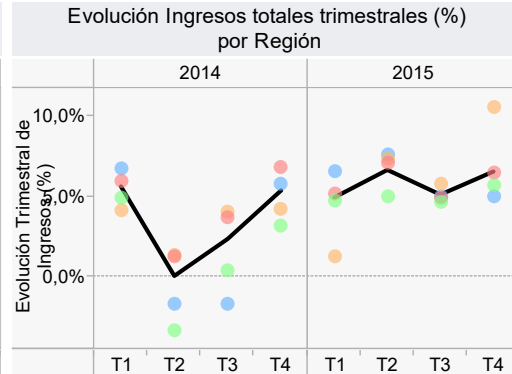
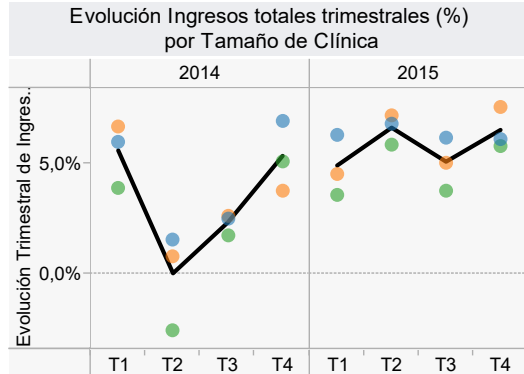
Importe Medio por transacción (€), Evolución (%) por Clínica / Tienda, Especie y Edad

		YEAR			QUARTER							
		2013	2014	YTD 2015	2014 T1	2014 T2	2014 T3	2014 T4	2015 T1	2015 T2	2015 T3	2015 T4
TOTAL	Importe Medio por Transacción (€)	37,34	37,94	38,93	38,09	37,85	37,61	38,24	38,89	38,90	38,72	39,23
	Evolución Importe Medio por Transacción (%)		1,6%	2,6%	1,1%	0,8%	1,7%	2,8%	2,1%	2,8%	2,9%	2,6%
CLINICA	Importe Medio por Transacción (€)	46,96	47,36	48,47	47,68	47,25	46,86	47,72	48,37	48,17	48,26	49,10
	Evolución Importe Medio por Transacción (%)		0,8%	2,3%	-0,1%	0,7%	1,0%	1,7%	1,5%	1,9%	3,0%	2,9%
TIENDA	Importe Medio por Transacción (€)	25,72	26,13	26,68	26,13	26,23	25,79	26,39	26,66	26,95	26,25	26,85
	Evolución Importe Medio por Transacción (%)		1,6%	2,1%	1,5%	0,5%	1,4%	3,1%	2,0%	2,7%	1,8%	1,7%
CANINA	Importe Medio por Transacción (€)	44,40	44,53	45,27	44,67	44,39	44,26	44,85	45,24	45,35	45,26	45,23
	Evolución Importe Medio por Transacción (%)		0,3%	1,7%	-0,8%	-0,2%	0,6%	1,6%	1,3%	2,2%	2,3%	0,8%
FELINA	Importe Medio por Transacción (€)	45,05	45,46	46,37	46,34	45,15	45,03	45,40	47,28	46,26	46,09	45,97
	Evolución Importe Medio por Transacción (%)		0,9%	2,0%	0,0%	0,5%	1,2%	1,8%	2,0%	2,5%	2,3%	1,3%
OTRAS	Importe Medio por Transacción (€)	37,46	38,49	38,64	37,12	39,07	38,55	39,16	38,04	38,73	39,51	38,19
	Evolución Importe Medio por Transacción (%)		2,7%	0,4%	-2,1%	5,9%	0,8%	6,3%	2,5%	-0,9%	2,5%	-2,5%
INDEFINID..	Importe Medio por Transacción (€)	27,29	27,40	27,52	27,94	27,69	26,71	27,29	27,47	27,48	26,59	28,57
	Evolución Importe Medio por Transacción (%)		0,4%	0,4%	2,5%	-0,4%	-0,4%	0,1%	-1,7%	-0,8%	-0,4%	4,7%
JUNIOR	Importe Medio por Transacción (€)	40,28	40,48	41,25	40,73	40,36	39,73	41,12	41,78	41,16	40,74	41,43
	Evolución Importe Medio por Transacción (%)		0,5%	1,9%	-1,3%	0,9%	-0,1%	1,9%	2,6%	2,0%	2,5%	0,8%
ADULT	Importe Medio por Transacción (€)	41,72	41,86	42,46	41,79	42,06	41,72	41,83	42,54	42,82	42,37	42,05
	Evolución Importe Medio por Transacción (%)		0,3%	1,5%	-1,5%	0,9%	1,1%	0,7%	1,8%	1,8%	1,6%	0,5%
SENIOR	Importe Medio por Transacción (€)	48,33	48,26	48,74	48,26	47,89	48,26	48,68	48,39	48,64	49,07	48,82
	Evolución Importe Medio por Transacción (%)		-0,1%	1,0%	-0,8%	-1,0%	-0,4%	1,8%	0,3%	1,6%	1,7%	0,3%

6. Análisis por Tamaño de Clínica y Región

GRANDE (Ingresos anuales = + 450.000€)
MEDIANA (Ingresos anuales = 225.000€ - 450.000€)
PEQUEÑA (Ingresos anuales = - 225.000€)

Andalucía
Catalunya
Comunidad Valenciana
Madrid



n

cientes Activos y Transacciones por Tamaño de Clínica.

	YEAR	YTD	QUARTER		
			2014 T4	2015 T4	
GRANDE (Ingresos anuales = + 450.000€)	Ingresos Totales (€) (Promedio ..	674.582	717.594	169.733	180.183
	Evolución de Ingresos (%)	4,2%	6,4%	7,0%	6,2%
	Pacientes activos (Promedio Clí..	3.057	3.132	1.180	1.222
	Evolución pacientes activos (%)	1,2%	2,5%	5,1%	3,5%
	Transacciones totales (Promedi..	14.654	15.101	3.629	3.741
	Evolución Transacciones (%)	2,3%	3,1%	3,5%	3,1%
	Importe Medio por Transacción..	46,04	47,52	46,78	48,17
MEDIANA (Ingresos anuales = 225.000€ - 450.000€)	Ingresos Totales (€) (Promedio ..	256.938	272.662	62.530	67.293
	Evolución de Ingresos (%)	3,4%	6,1%	3,8%	7,6%
	Pacientes activos (Promedio Clí..	1.473	1.535	584	618
	Evolución pacientes activos (%)	3,5%	4,2%	4,5%	5,7%
	Transacciones totales (Promedi..	7.324	7.563	1.779	1.862
	Evolución Transacciones (%)	1,8%	3,3%	1,4%	4,7%
	Importe Medio por Transacción..	35,08	36,05	35,15	36,14
PEQUEÑA (Ingresos anuales = - 225.000€)	Ingresos Totales (€) (Promedio ..	113.264	118.683	27.314	28.909
	Evolución de Ingresos (%)	1,8%	4,8%	5,1%	5,8%
	Pacientes activos (Promedio Clí..	754	777	294	304
	Evolución pacientes activos (%)	0,5%	3,0%	2,7%	3,7%
	Transacciones totales (Promedi..	3.370	3.472	814	843
	Evolución Transacciones (%)	0,8%	3,0%	2,8%	3,6%
	Importe Medio por Transacción..	33,61	34,19	33,58	34,29
Evolución Importe Medio por Tr..	1,1%	1,7%	2,3%	2,1%	

Promedio Ingresos Totales (€), Pacientes Activos y Transacciones por Región. Evolución (%)

Andalucía	Ingresos Totales (€) (Promedio ..	157.254	165.147	37.733	39.890
	Evolución de Ingresos (%)	1,0%	5,0%	3,2%	5,7%
	Pacientes activos (Promedio Clí..	1.147	1.190	438	457
	Evolución pacientes activos (%)	-0,6%	3,7%	1,7%	4,4%
	Transacciones totales (Promedi..	5.079	5.182	1.208	1.243
	Evolución Transacciones (%)	-0,5%	2,0%	-0,2%	2,9%
	Importe Medio por Transacción ..	30,96	31,87	31,23	32,09
Catalunya	Ingresos Totales (€) (Promedio ..	290.143	307.313	71.865	76.492
	Evolución de Ingresos (%)	4,3%	5,9%	6,8%	6,4%
	Pacientes activos (Promedio Clí..	1.381	1.435	539	560
	Evolución pacientes activos (%)	3,3%	3,9%	6,7%	3,9%
	Transacciones totales (Promedi..	7.020	7.221	1.735	1.793
	Evolución Transacciones (%)	2,6%	2,9%	3,7%	3,3%
	Importe Medio por Transacción ..	41,33	42,56	41,41	42,67
Comunidad Valenciana	Ingresos Totales (€) (Promedio ..	191.932	203.998	45.508	50.336
	Evolución de Ingresos (%)	3,4%	6,3%	4,3%	10,6%
	Pacientes activos (Promedio Clí..	1.226	1.254	463	485
	Evolución pacientes activos (%)	0,9%	2,3%	1,2%	4,8%
	Transacciones totales (Promedi..	4.877	5.048	1.152	1.224
	Evolución Transacciones (%)	0,1%	3,5%	-0,3%	6,3%
	Importe Medio por Transacción ..	39,35	40,41	39,51	41,12
Madrid	Ingresos Totales (€) (Promedio ..	249.890	265.047	63.133	66.292
	Evolución de Ingresos (%)	2,1%	6,1%	5,8%	5,0%
	Pacientes activos (Promedio Clí..	1.356	1.391	567	589
	Evolución pacientes activos (%)	2,2%	2,6%	3,1%	3,9%
	Transacciones totales (Promedi..	6.656	6.985	1.651	1.710
	Evolución Transacciones (%)	1,0%	4,9%	4,0%	3,6%
	Importe Medio por Transacción ..	37,54	37,95	38,23	38,76
Evolución Importe Medio por Tr..	1,1%	1,1%	1,8%	1,4%	